

ТП-444.403.350-200-НС.000 СБ

Перв. примен.

Справ. №

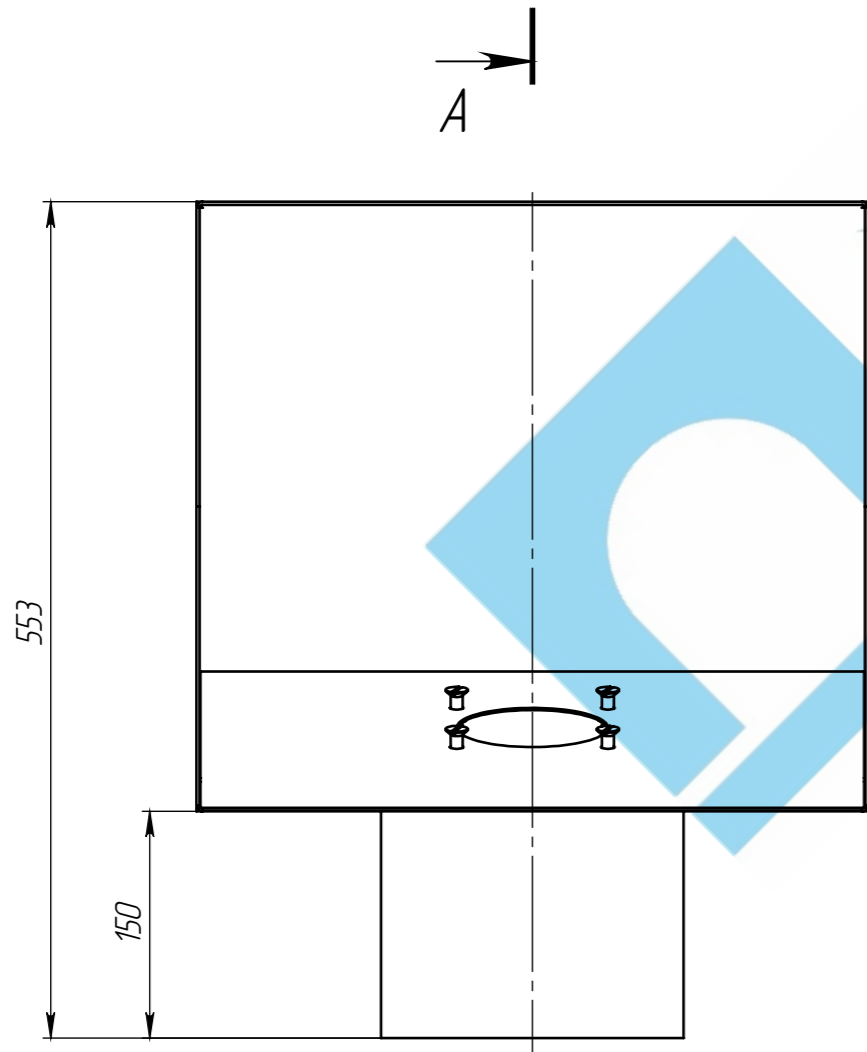
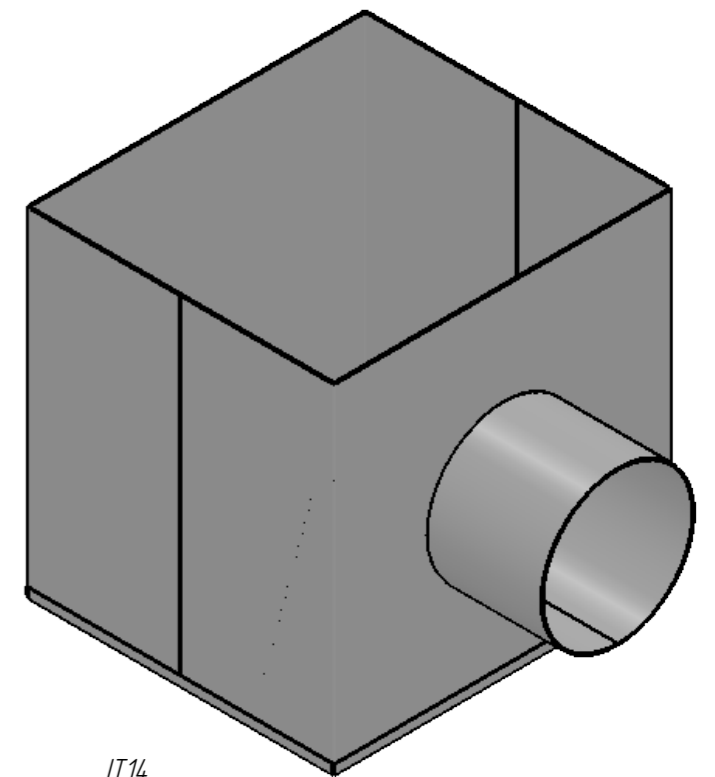
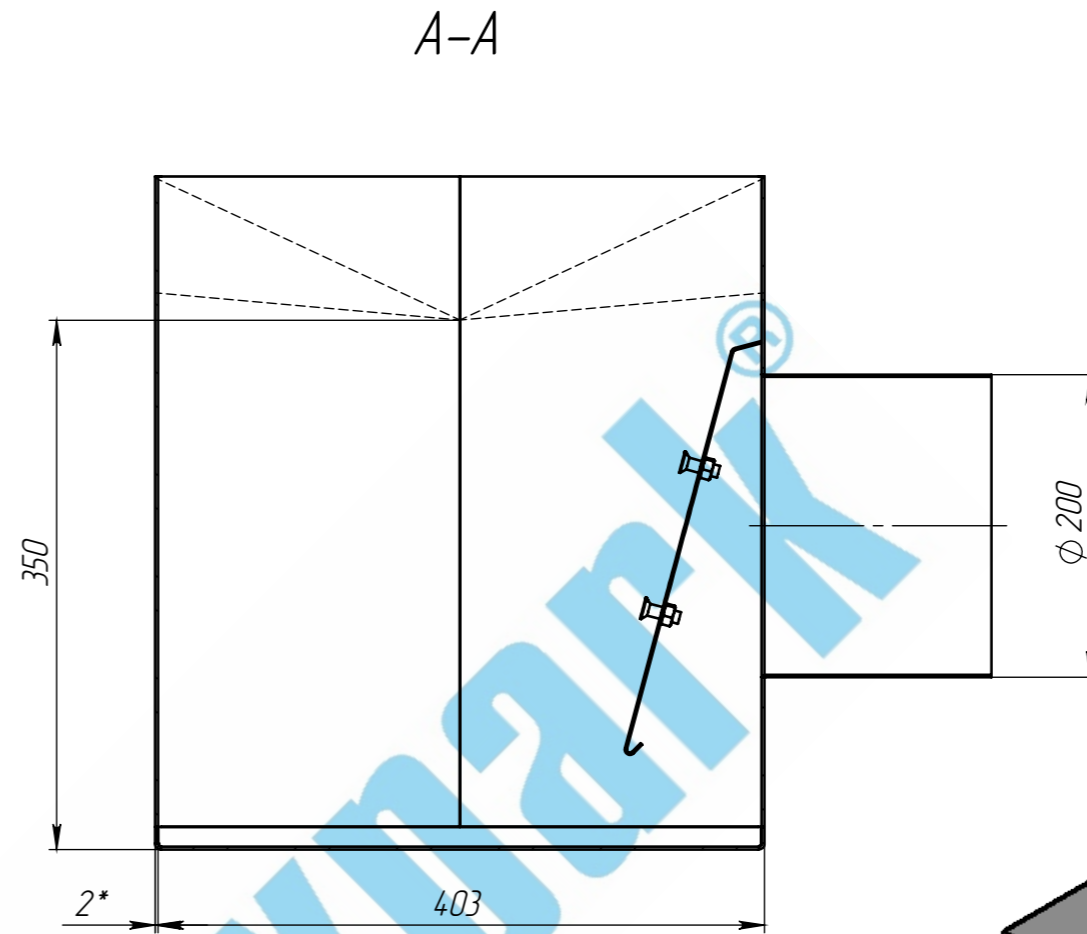
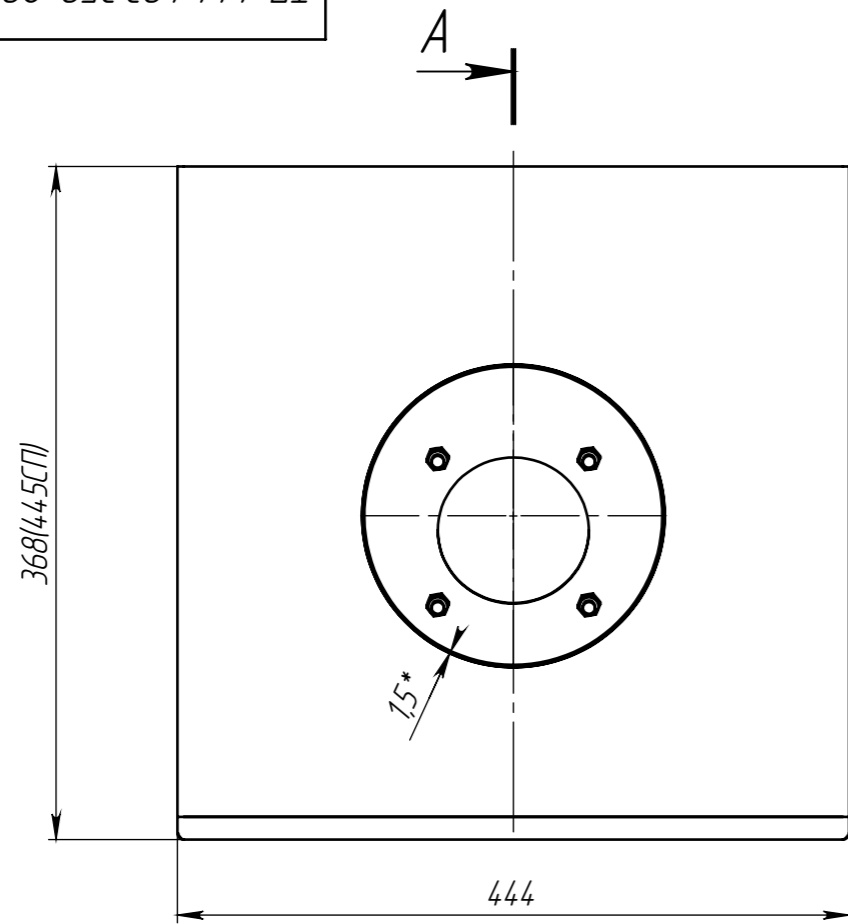
Подп. и дата

Изм. № дудл.

Взам. инв.

Подп. и дата

Изм. № подл.



- * - Размер для справок
- Неуказанные предельные отклонения размеров Н14, н14, $\pm \frac{IT14}{2}$
- Сварные швы выполнить по ГОСТ 5264-80.
- Производитель оставляет за собой право без уведомления потребителя вносить изменения в конструкцию изделий для улучшения их технологических и эксплуатационных параметров.

| | | | | | | | |
|----------|----------------|-------------|-------|------------|--|----------|---------|
| | | | | | Арм. 539.20.21-М | | |
| | | | | | ТП-444.403.350-200-НС.000 СБ | | |
| | | | | | Трапециевидный квадратный с горизонтальным выпуском Ду200мм Сборочный чертеж | | |
| Изм | Лист | № документа | Подп. | Дата | Лит. | Масса | Масштаб |
| Разраб. | Катюшина Л.А. | | | 10.10.2018 | | 17,32 | 1:5 |
| Пров. | Конетцкий Д.Н. | | | | | | |
| Т. контр | Сорокин Ю.В. | | | | Лист 1 | Листов 8 | |
| Н. контр | Норощьян М.В. | | | | 08X18H10 (AISI 304) | | |
| Утв. | Седова Е.А. | | | | Формат А3 | | |