

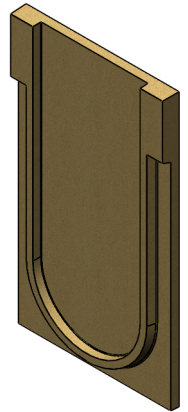
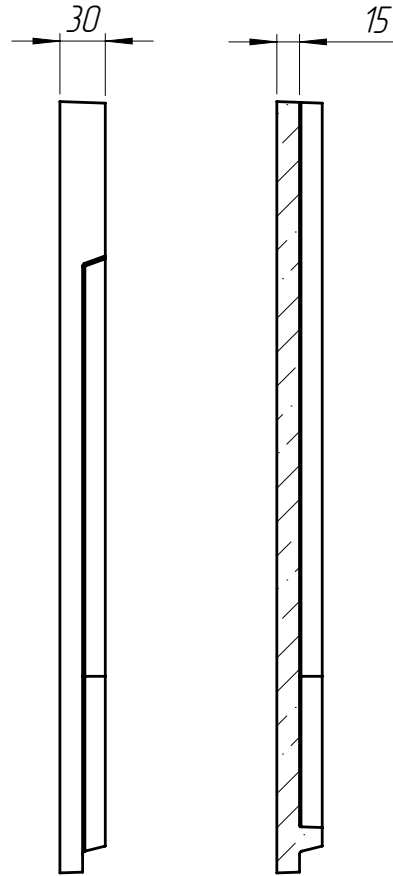
3-БМВ-20.29.51-П-П-Н

Перв. примен.

Справ. №



A-A



1. Объем полимербетона составляет 0,0025 м. куб.
2. Допустимое отклонение фактической массы от номинальной может составлять до 8%.

Подп. и дата

Инв. № дубл.

Взаминв.

Подп. и дата

Инв. № подл.

| | | | | |
|----------|------|----------------|-------|----------|
| | | | | |
| Изм | Лист | № документа | Подп. | Дата |
| Разраб. | | Кожух О. | | 12.01.16 |
| Пров. | | Козак М. | | |
| Т. контр | | Стецина О. | | |
| Н. контр | | Харамбура О. | | |
| Утв. | | Малиновский И. | | |

3-БМВ-20.29.51-П-П-Н

Арт. 67519-Н

Заглушка блока монолитного водоотводного начальная

| Лит. | Масса | Масштаб |
|--------|----------|---------|
| | 4.74 | 1:5 |
| Лист 1 | Листов 1 | |

Полимербетон СТБ 725664-11-02.01-2012

