

Перв. примен.

Справ. №

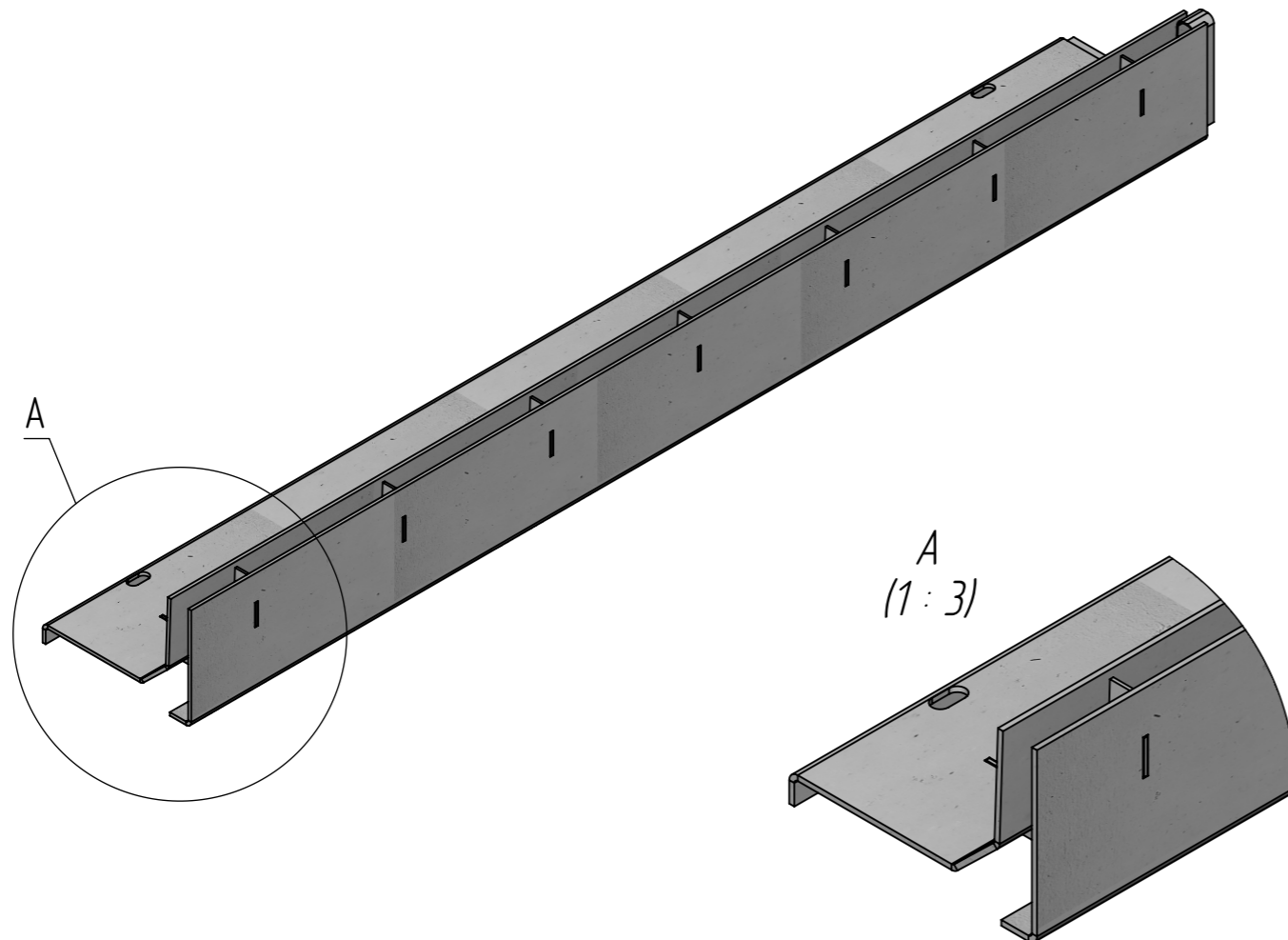
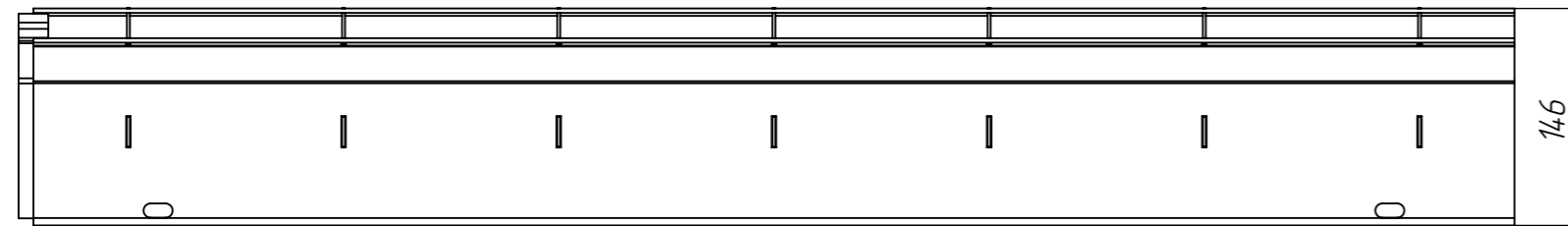
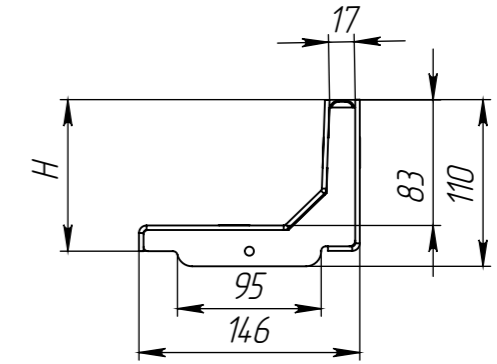
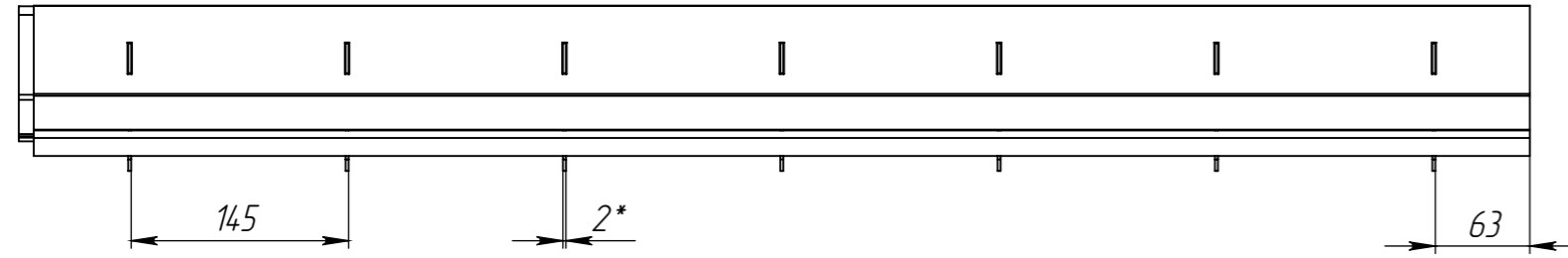
Подп. и дата

Изм. № дудл.

Взам. инв.

Подп. и дата

Изм. № подл.



Артикул	Наименование	Высота над лотком Н, мм	Масса, кг
2017-2-2L-100-D	Насадка щелевая НЩ-10.14.100-ОС-2-ТИП2-L-100 арт. 2017-2-2L-100-D	100	8.02
2017-2-2L-60-D	Насадка щелевая НЩ-10.14.100-ОС-2-ТИП2-L-100 арт. 2017-2-2L-60-D	60	6.19

- * - Размеры для справок;
- Неуказанные предельные отклонения размеров $H14, h14, \pm \frac{IT14}{2}$;
- Общие допуски формы и расположения - ГОСТ 30893.2-L;
- Сварные швы выполнить по ГОСТ 14.771-76;
- Заусенцы снять, острые кромки притупить.
- После изготовления изделие подвергнуть горячему цинкованию по ГОСТ 9.307-89 с толщиной не менее 60мкм

					Арт. 2017-2-2L-100-D		
					НЩ-10.14.100-ОС-2-ТИП2-L-100		
Изм.	Лист	№ документа	Подп.	Дата	Лит.	Масса	Масштаб
Разраб.		Нарошьян		01.04.2020		8.02	1:5
Проб.							
Т. контр.		Сорокин			Лист 2	Листов 6	
Н. контр.					Сталь Ст3 ГОСТ 380-2005		
Утв.		Седова					

Копировал

Формат А3