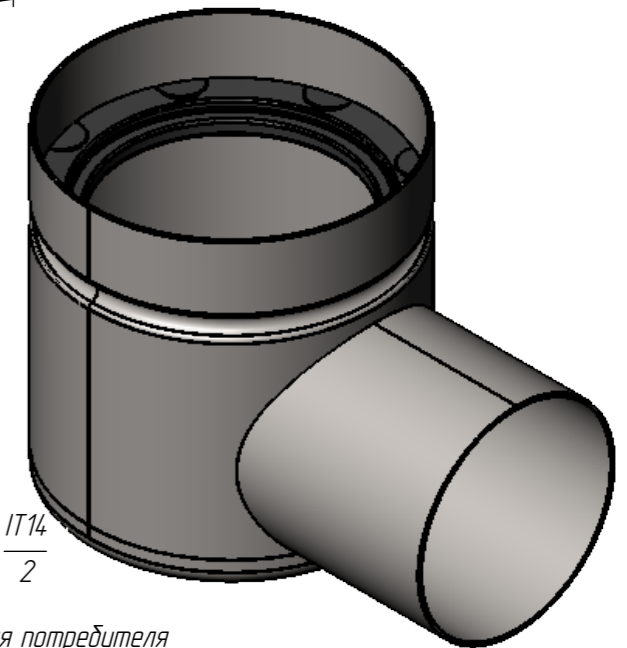
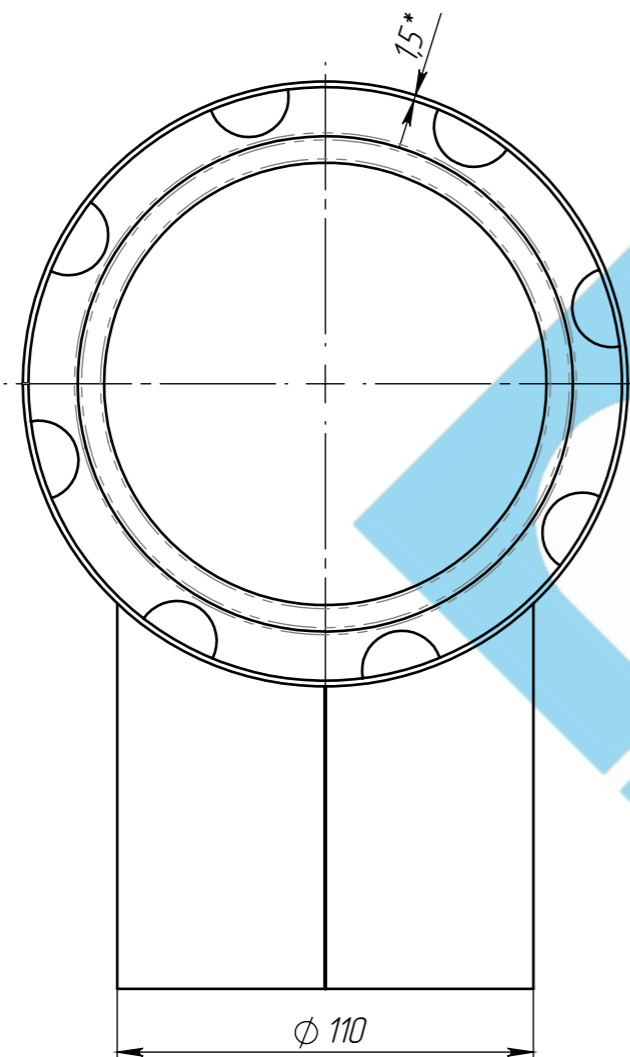
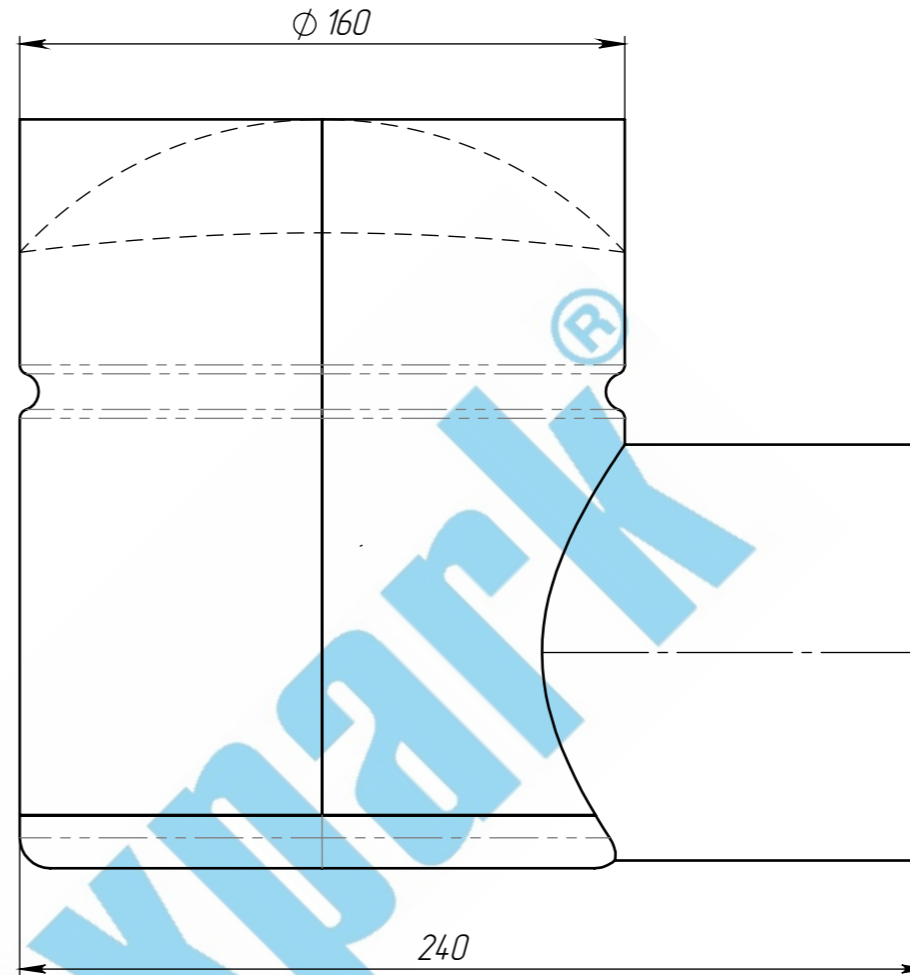
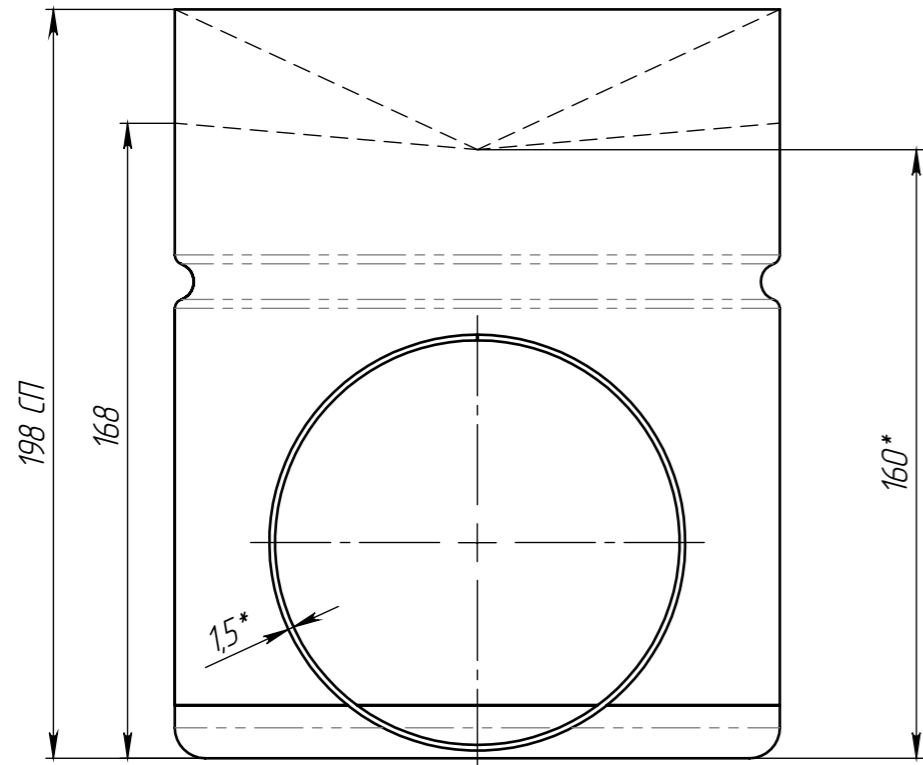


ТТ-160.160.160-110-НС

Перв. примен.

Справ. №



- * - Размер для справок
- Неуказанные предельные отклонения размеров Н14, н14, $\pm \frac{IT14}{2}$
- Сварные швы выполнять по ГОСТ 5264-80.
- Производитель оставляет за собой право без уведомления потребителя вносить изменения в конструкцию изделий для улучшения их технологических и эксплуатационных параметров.

Подп. и дата

Инв. № дудл.

Взам инв.

Подп. и дата

Инв. № подл.

					Арт. 532.10.21-М			
					ТТ-160.160.160-110-НС			
Изм	Лист	№ документа	Подп.	Дата	Трапециевидный цилиндрический φ 160 мм под подвесной гидрозатвор с горизонтальным выпуском Ду 100	Лит.	Масса	Масштаб
Разраб.	Гуров Н.Ю.			11.07.18			1.78	1:2
Пров.	Конетцкий Д.Н.					Лист 1	Листов 1	
Т. контр	Сорокин Ю.В.							
Н. контр	Норашьян М.В.				08X18H10 (AISI 304)			
Утв.	Седава Е.А.							