

Перв. примен.

Справ. №

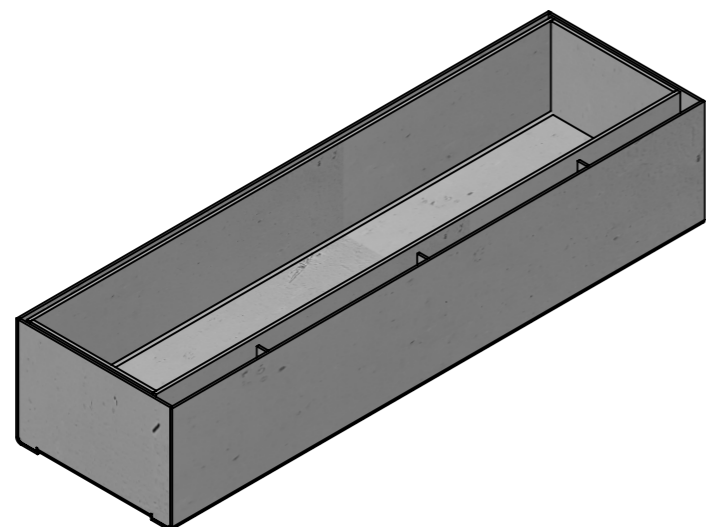
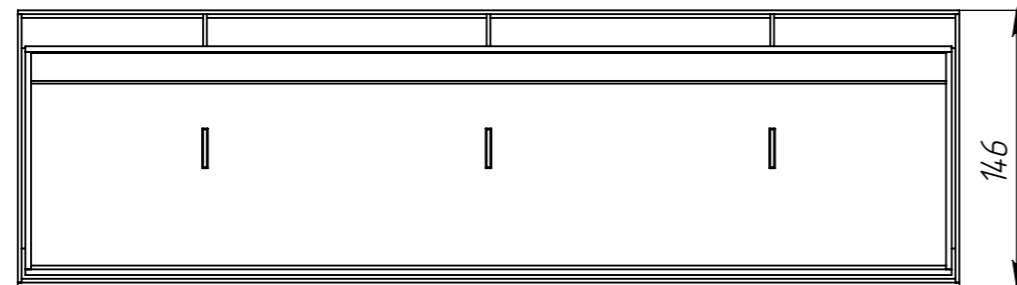
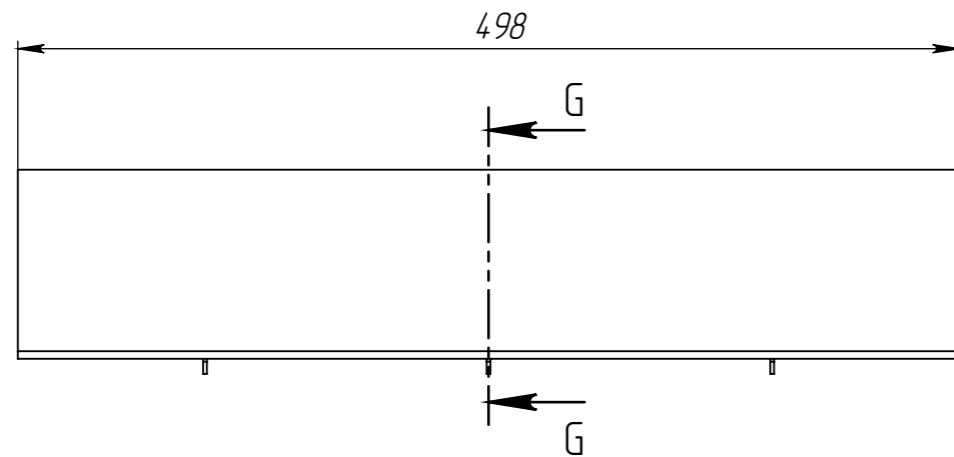
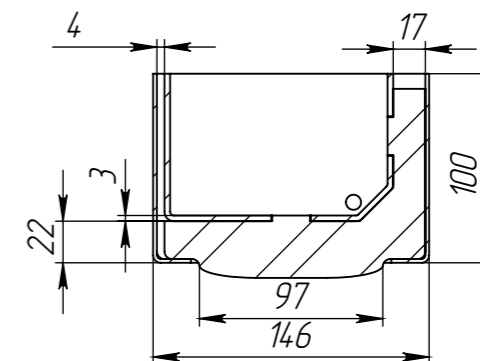
Подп. и дата

Изм. № дудл.

Взам. инв.

Подп. и дата

Изм. № подл.

СЕЧЕНИЕ G-G
МАСШТАБ 1 : 4

Артикул	Наименование	Высота над лотком Н, мм	Масса, кг
20175-2-2L-100-D	Насадка щелевая ревизионная НЦР-10.14.100-ОС-2-ТИП2-L-100 арт. 20175-2-2L-100-D	100	6.06
20175-2-2L-60-D	Насадка щелевая ревизионная НЦР-10.14.60-ОС-2-ТИП2-L-60 арт. 20175-2-2L-60-D	60	4.05

1. * - Размеры для справок;

2. Неуказанные предельные отклонения размеров $IT14$, $h14$, $\pm \frac{IT14}{2}$;

3. Общие допуски формы и расположения - ГОСТ 30893.2-2002;

4. Заусенцы снять, острые кромки притупить.

5. Сварные швы выполнить по ГОСТ 14.771-76

6. После изготовления изделие подвергнуть горячему цинкованию по ГОСТ 9.307-89 с толщиной не менее 60 мкм

					Арт. 20175-2-2L-100-D		
					НЦР-10.14.50-ОС-2-ТИП2-L-100		
Изм.	Лист	№ документа	Подп.	Дата	Лит.	Масса	Масштаб
Разраб.		Нарошьян		01.04.2020		6.06	1:5
Пров.							
Т. контр.		Сорокин			Лист 2	Листов 7	
Н. контр.					Сталь 3 ГОСТ 380-2005		
Утв.		Седова			