

Перв. примен.

Справ. №

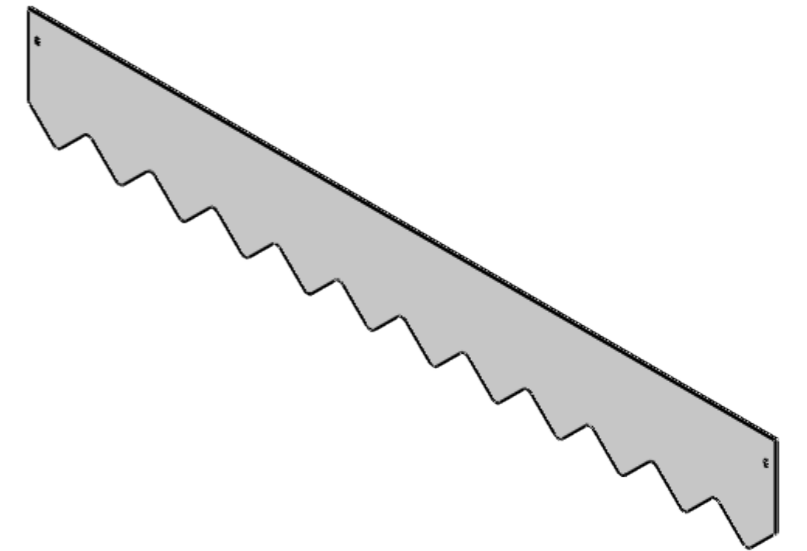
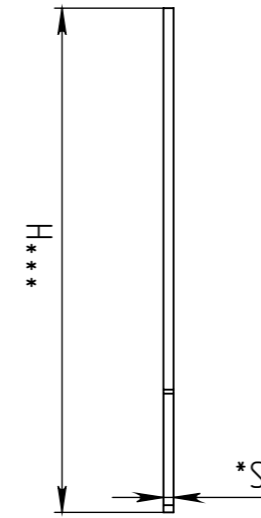
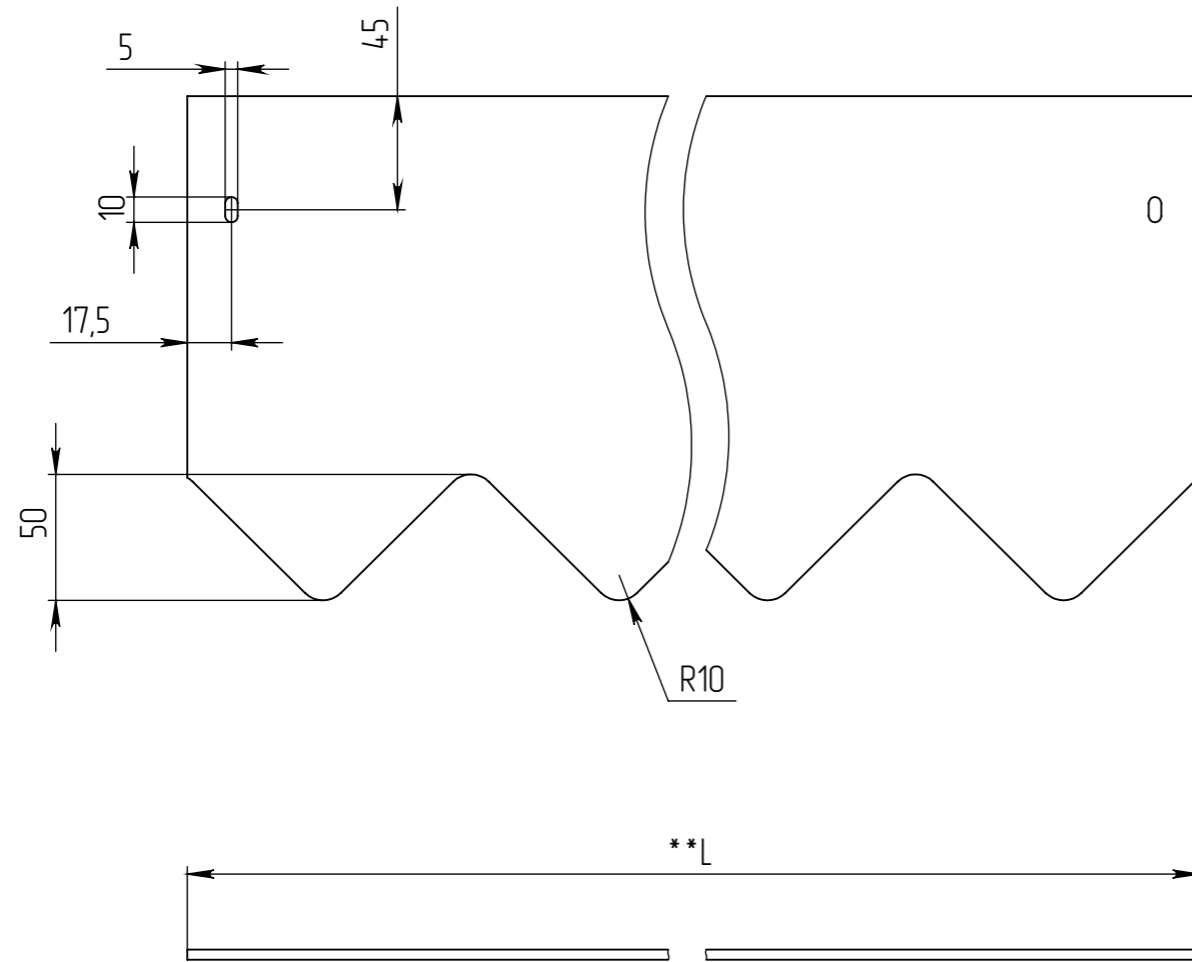
Подп. и дата

Инв. № дубл.

Взам инв.

Подп. и дата

Инв. № подл.



1. Неуказанные предельные отклонения размеров H_{16} , h_{16} , $\pm \frac{IT_{16}}{2}$
2. Производитель оставляет за собой право без уведомления потребителя вносить изменения в конструкцию изделий для улучшения их технологических и эксплуатационных параметров.
3. *S - толщина металла указана в артикуле и наименовании бордюра (4мм и 6мм) (равна ширине бордюра).
4. **L - длина бордюра указана в артикуле и наименовании (1400мм и 2900мм).
5. ***H - высота бордюра указана в артикуле и наименовании (200мм и 250мм).

Согласовано (Заказчик): _____

Толщина	Длина	Высота	Масса	Артикул	Краткое наименование
4	1400	200	8,9	313.2.20.40-4-M	Бордюр стальной БС-200.4.140-4-1-ЧС, арт. 313.2.20.40-4-M
		250	11,1	313.2.25.40-4-M	Бордюр стальной БС-250.4.140-4-1-ЧС, арт. 313.2.25.40-4-M
4	2900	200	18,4	313.4.20.40-4-M	Бордюр стальной БС-200.4.290-4-1-ЧС, арт. 313.4.20.40-4-M
		250	23	313.4.25.40-4-M	Бордюр стальной БС-250.4.290-4-1-ЧС, арт. 313.4.25.40-4-M
6	1400	200	13,3	313.2.20.40-6-M	Бордюр стальной БС-200.6.140-6-1-ЧС, арт. 313.2.20.40-6-M
		250	16,6	313.2.25.40-6-M	Бордюр стальной БС-250.6.140-6-1-ЧС, арт. 313.2.25.40-6-M
	2900	200	27,5	313.4.20.40-6-M	Бордюр стальной БС-200.6.290-6-1-ЧС, арт. 313.4.20.40-6-M
		250	34,4	313.4.25.40-6-M	Бордюр стальной БС-250.6.290-6-1-ЧС, арт. 313.4.25.40-6-M

					Арт.			
					БС-000***.000**.000*-000*-1-ЧС			
Изм	Лист	№ документа	Подп.	Дата	Бордюр стальной Тип I БС-000.000.000-000-1-ЧС	Лит.	Масса	Масштаб
Разраб.	Хахлов В.Э.			15.09.2023				1:5
Пров.	Гуров Н.Ю.							
Т. контр	Устинов П.В.					Лист 2	Листов 4	
Н. контр	Костюшин К.В.				Сталь 3 ГОСТ 380-2005			
Утв.	Нарошьян М.В.							

Перв. примен.

Справ. №

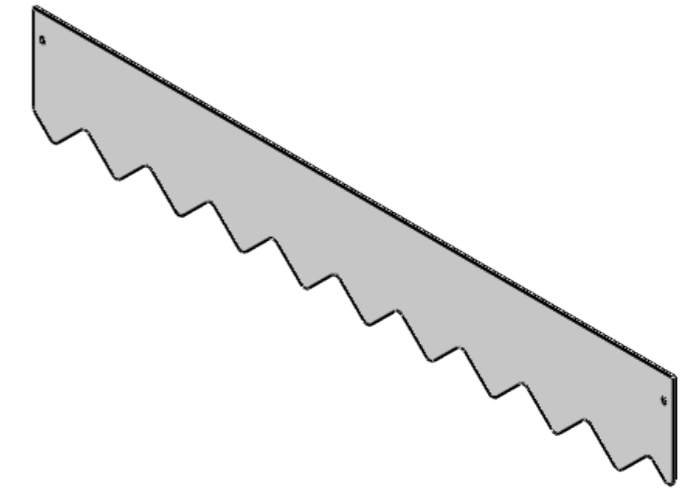
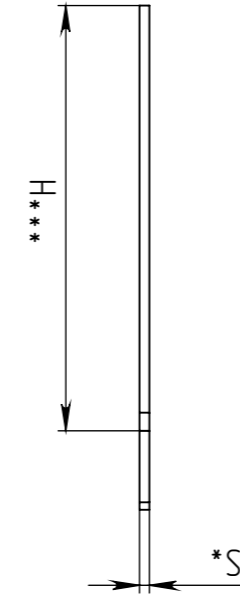
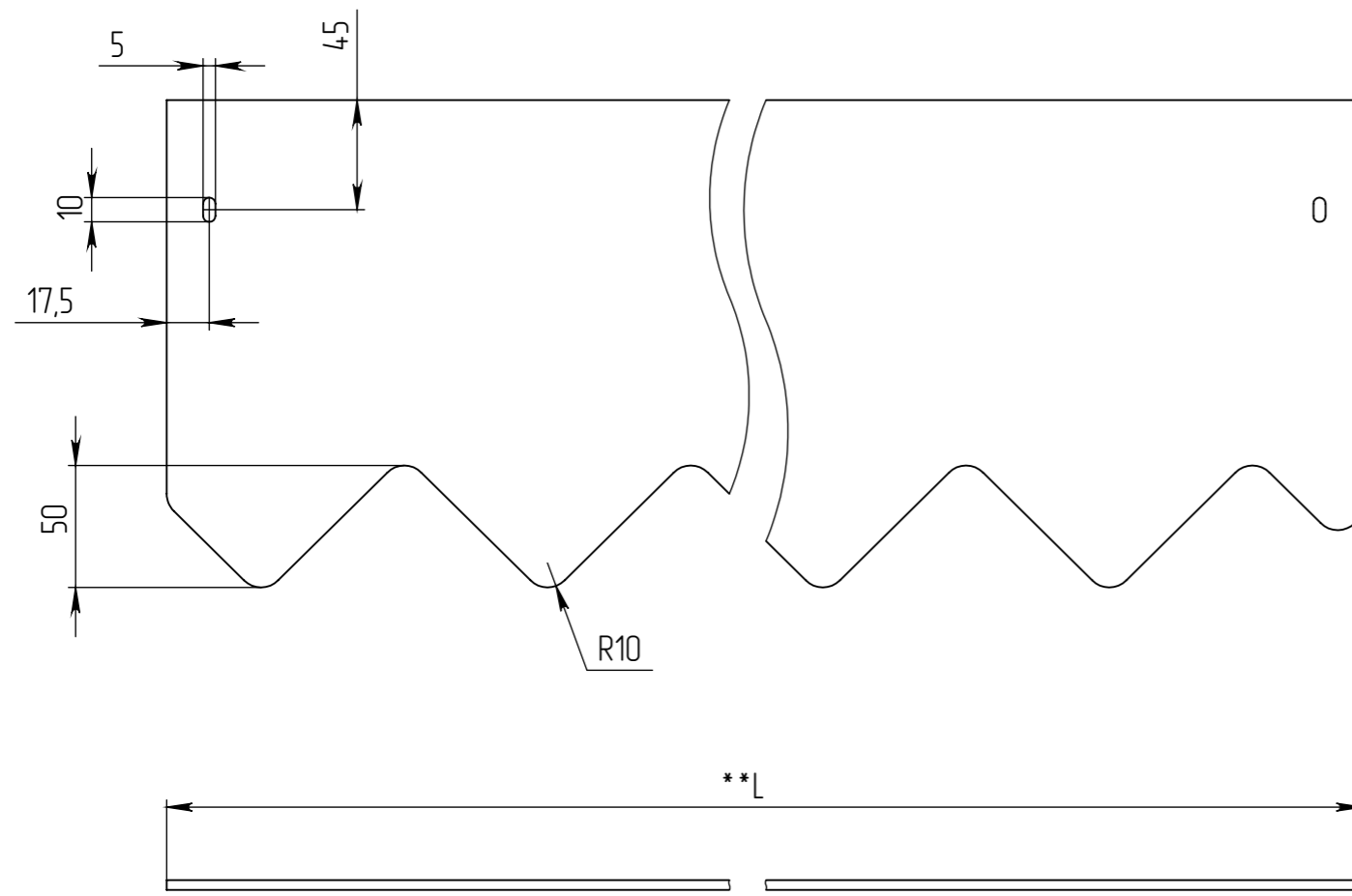
Подп. и дата

Инв. № дубл.

Взам инв.

Подп. и дата

Инв. № подл.



1. Неуказанные предельные отклонения размеров $H16, h16, \pm \frac{IT16}{2}$
2. Производитель оставляет за собой право без уведомления потребителя вносить изменения в конструкцию изделий для улучшения их технологических и эксплуатационных параметров.
3. *S – толщина металла указана в артикуле и наименовании бордюра (4мм и 6мм) (равна ширине бордюра).
4. **L – длина бордюра указана в артикуле и наименовании (1200мм и 2400мм).
5. ***H – высота бордюра указана в артикуле и наименовании (200мм и 250мм).

Согласовано (Заказчик): _____

Толщина	Длина	Высота	Масса	Артикул	Краткое наименование
4	1200	200	7,6	913.120.40-4-М	Бордюр стальной БС-200.4.120-4-И-НС, арт. 913.120.40-4-М
		250	9,5	913.125.40-4-М	Бордюр стальной БС-250.4.120-4-И-НС, арт. 913.125.40-4-М
	2400	200	15,2	913.3.20.40-4-М	Бордюр стальной БС-200.4.240-4-И-НС, арт. 913.3.20.40-4-М
		250	19	913.3.25.40-4-М	Бордюр стальной БС-250.4.240-4-И-НС, арт. 913.3.25.40-4-М
6	1200	200	11,4	913.120.40-6-М	Бордюр стальной БС-200.6.120-6-И-НС, арт. 913.120.40-6-М
		250	14,3	913.125.40-6-М	Бордюр стальной БС-250.6.120-6-И-НС, арт. 913.125.40-6-М
	2400	200	22,8	913.3.20.40-6-М	Бордюр стальной БС-200.6.240-6-И-НС, арт. 913.3.20.40-6-М
		250	28,5	913.3.25.40-6-М	Бордюр стальной БС-250.6.240-6-И-НС, арт. 913.3.25.40-6-М

					Арт.		
					БС-000***.000**.000*-000*-I-НС		
					Бордюр стальной Тип I БС-000.000.000-000-I-НС		
Изм	Лист	№ документа	Подп.	Дата	Лит.	Масса	Масштаб
Разраб.	Хохлов В.Э.			15.09.2023			1:5
Пров.	Гуров Н.Ю.						
Т. контр	Устинов П.В.				Лист 4	Листов 4	
Н. контр	Костюшин К.В.				AISI 304		
Утв.	Нарошьян М.В.						