

ЗЛВ-15.21.31-П-П

Перв. примен.

Справ. №

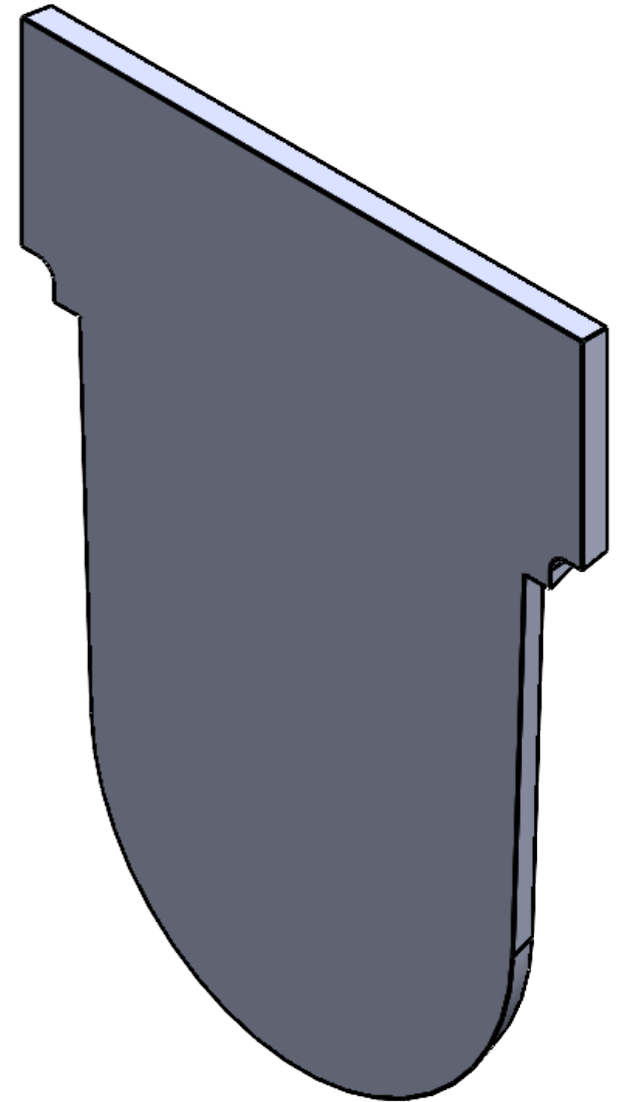
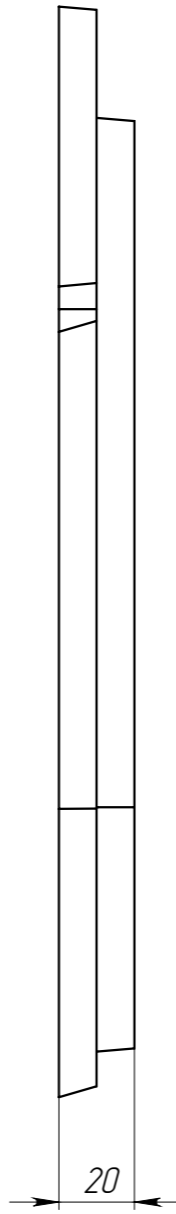
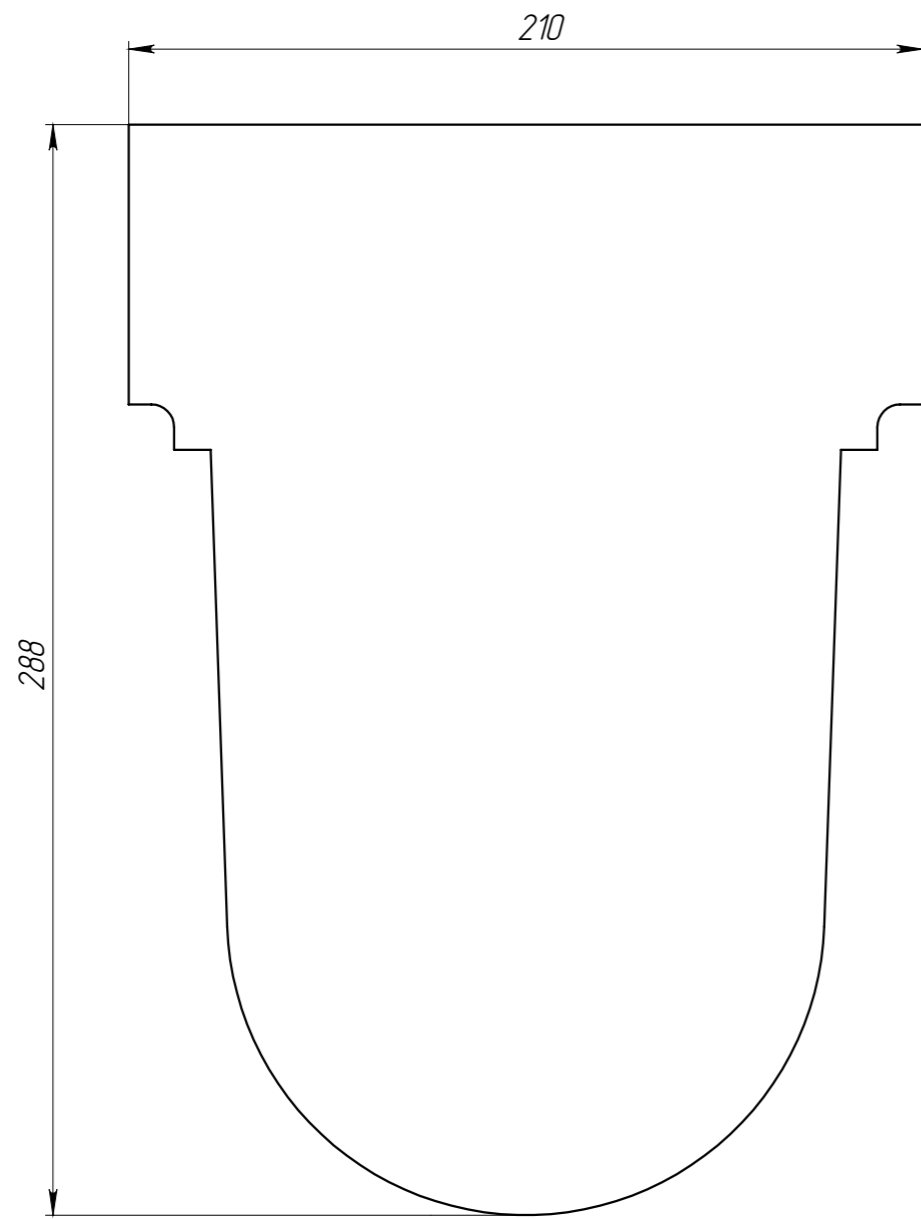
Подп. и дата

Изм. № дудл.

Взам инв.

Подп. и дата

Изм. № подл.



1. Допустимое отклонение фактической массы от номинальной может составлять до 8%;
2. Объем полимербетона - 0.00079 м.куб

					Арт. 6721-6D			
					ЗЛВ-15.21.31-П-П			
Изм.	Лист	№ документа	Подп.	Дата	Заглушка	Лит.	Масса	Масштаб
Разраб.	Козак М.			18.12.2024			14.9576	1:2
Пров.	Харамбура О.							
Т. контр						Лист 1	Листов 1	
Н. контр					Полимербетон СТО 725664 11-101-2010			
Утв.					