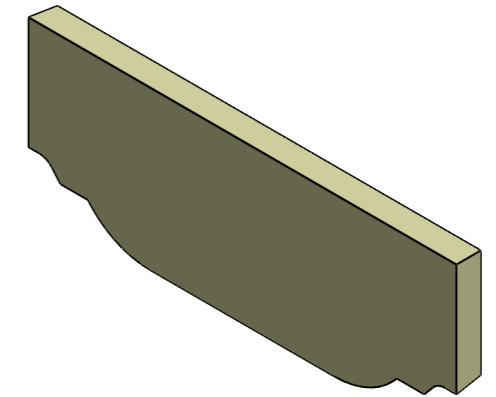
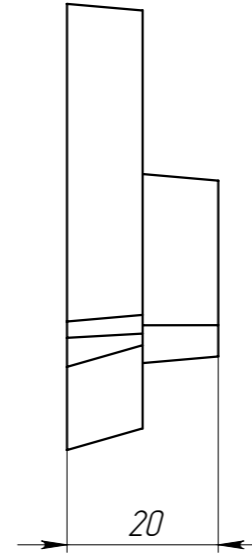
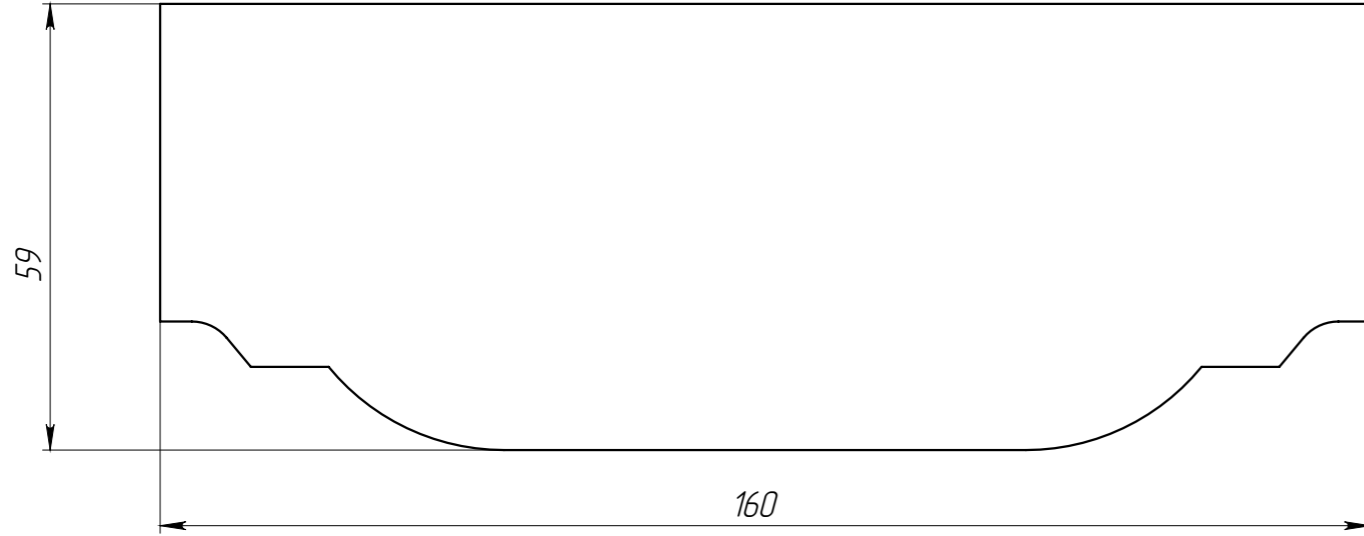


ЗЛВ-10.16.08-П-П СБ

Перв. примен.

Справ. №



1. Допустимое отклонение фактической массы от номинальной может составлять до 8%;
2. Объем полимербетона – 0.00010 м.куб

Подп. и дата

Изм. № дудл.

Взам инв.

Подп. и дата

Изм. № подл.

Арт. 6701-10.1

ЗЛВ-10.16.08-П-П СБ

| Изм | Лист | № документа | Подп. | Дата | Заглушка | Лит. | Масса | Масштаб |
|----------|------|-------------|-------|------------|--------------------------------------|--------|----------|---------|
| | | | | | | | | 0.19912 |
| Разраб. | | Бехтер В. | | 11.06.2020 | | | | |
| Пров. | | Сметанин А. | | | | | | |
| Т. контр | | | | | | Лист 1 | Листов 1 | |
| Н. контр | | | | | Полимербетон СТО 725664 11-1.01-2010 | | | |
| Утв. | | | | | | | | |

