

Перв. примен.

Справ. №

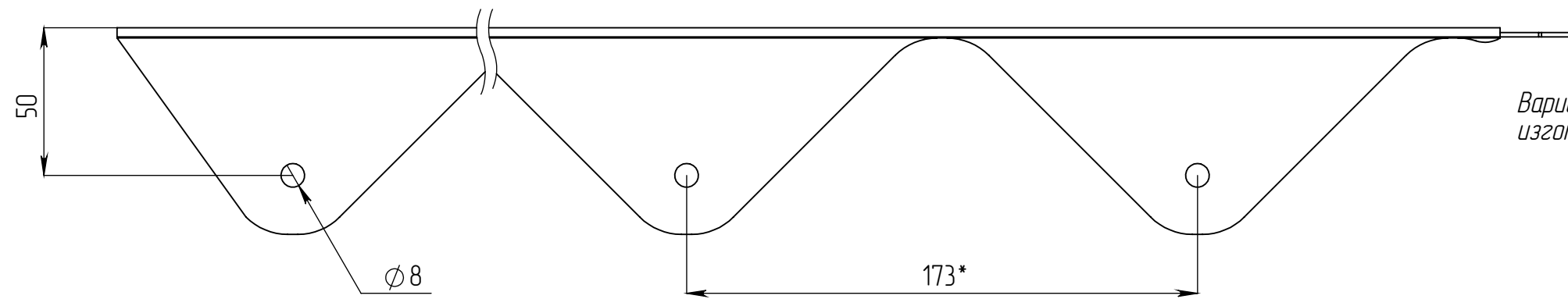
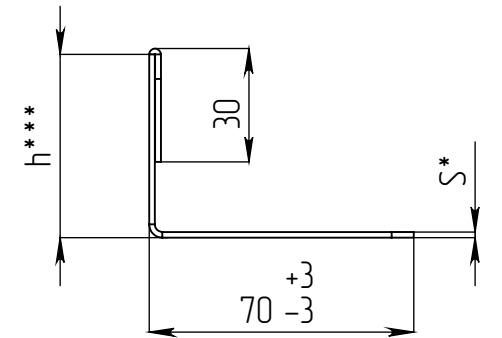
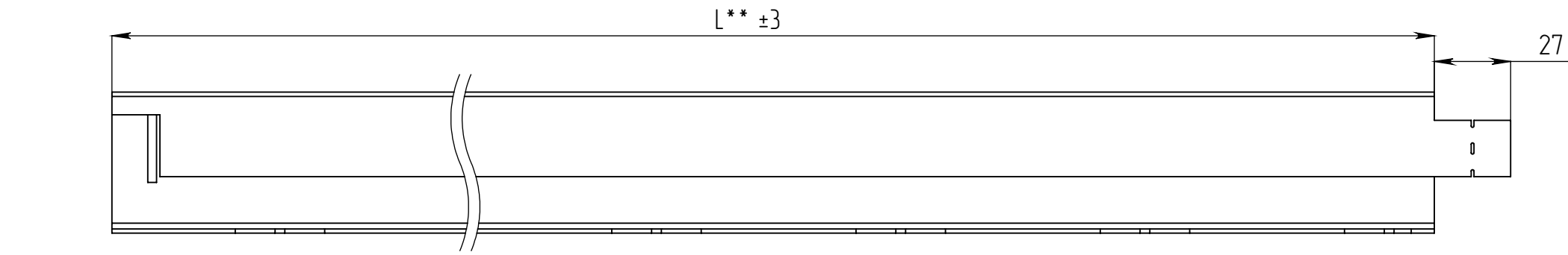
Подп. и дата

Инв. № дудл.

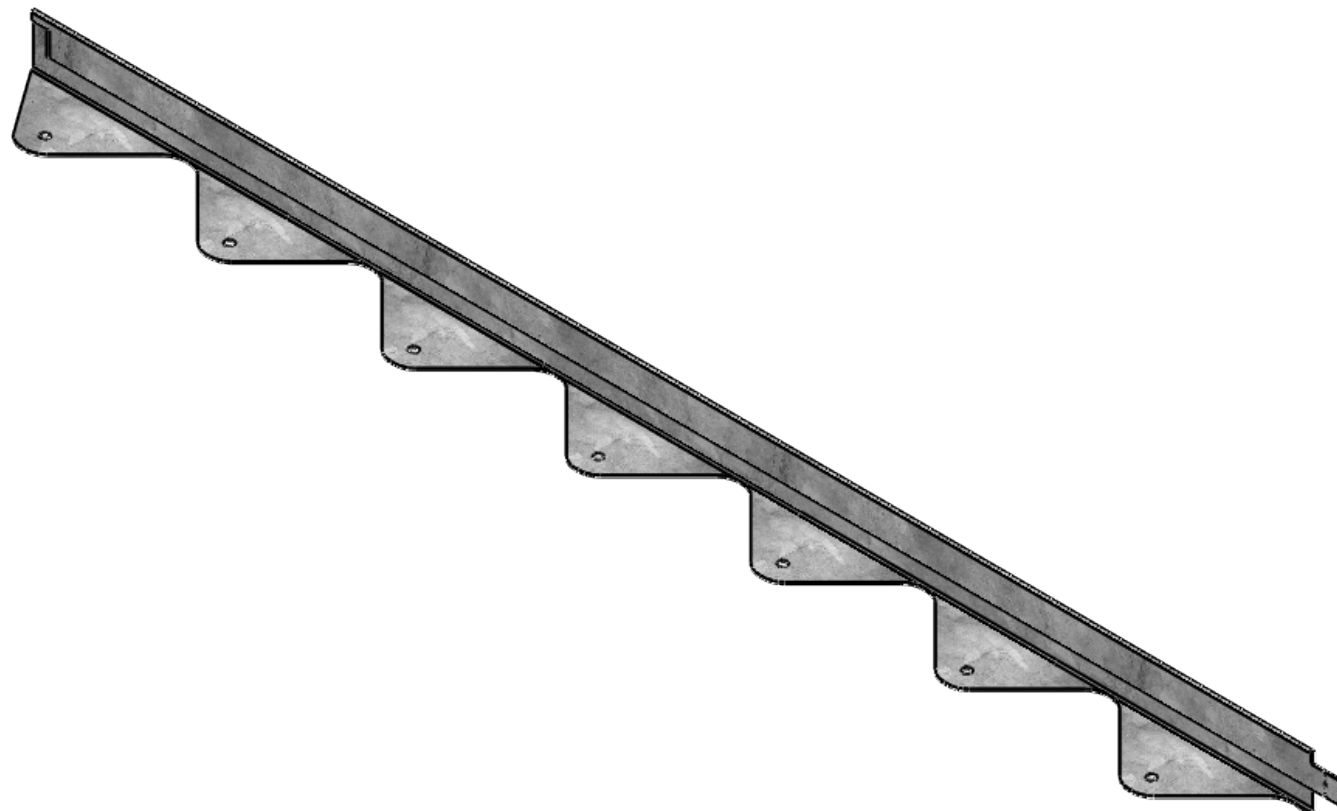
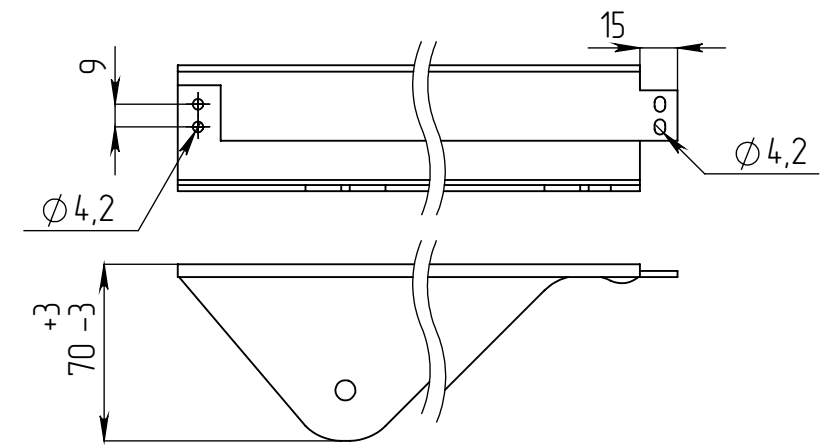
Взам инв.

Подп. и дата

Инв. № подл.



Вариант бруска с клепочным соединением (в случае, если брусок изготавливается из стали толщиной 2,5мм)



- * - Размер для справок
- Неуказанные предельные отклонения размеров Н16, h16, $\pm \frac{IT16}{2}$
- Производитель оставляет за собой право без уведомления потребителя вносить изменения в конструкцию изделий для улучшения их технологических и эксплуатационных параметров
- *S - толщина металла указана в артикуле и наименовании (1,5мм, 2мм и 2,5мм). При толщине бруска 2,5мм - стыковочный отгиб заменен на клепочное соединение
- **L - длина бруска указана в артикуле и наименовании (1200мм и 2400мм)
- ***h - высота бруска указана в артикуле и наименовании (шаг 10мм)
- Высота бруска выбирается между значениями от 50мм до 300мм.

Согласовано (Заказчик): _____

					Арт.			
					БС-000***.70.000**.-000*-L-0С			
Изм	Лист	№ документа	Подп.	Дата	Брусковый стальной Тип L	Лит.	Масса	Масштаб
Разраб.	Хохлов В.Э.			29.08.2023				1:5
Пров.	Гуров Н.Ю.							
Т. контр	Устинов П.В.					Лист 1	Листов 5	
Н. контр	Костюшин К.В.				Оцинкованная сталь			
Утв.	Нарошьян М.В.							