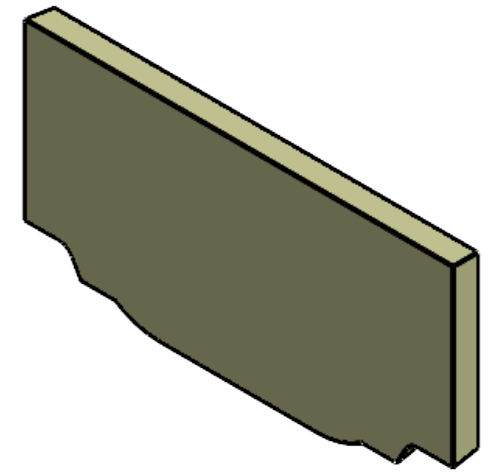
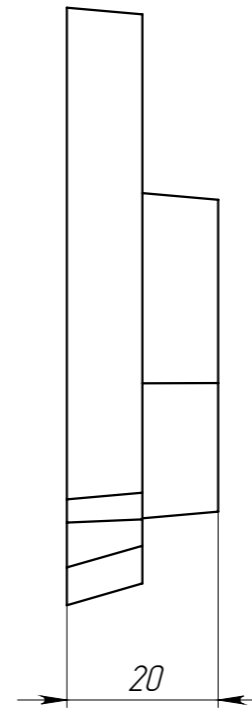
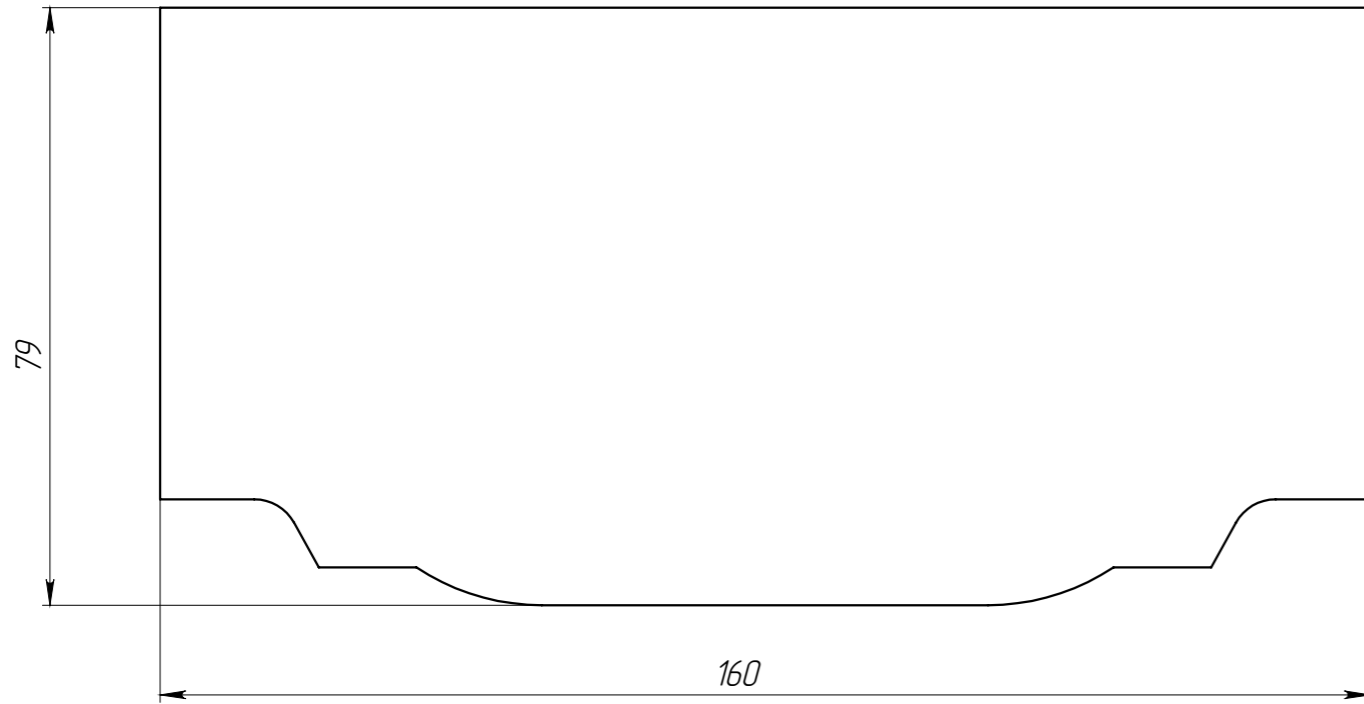


З/В-10.16.10-П-П

Перв. примен.

Справ. №



1. Допустимое отклонение фактической массы от номинальной может составлять до 8%;
2. Объем полимербетона - 0.00015 м.куб


Подп. и дата

Изм. № дудл.

Взам инв.

Подп. и дата

Изм. № подл.

| | | | | | | | | |
|----------|--------------|-------------|-------|------------|---|--------|----------|---------|
| | | | | | Арт. 6701-10 | | | |
| | | | | | З/В-10.16.10-П-П | | | |
| Изм | Лист | № документа | Подп. | Дата | Заглушка | Лит. | Масса | Масштаб |
| Разраб. | Козак | | | 07.07.2021 | | | 0.29424 | 1:1 |
| Пров. | Харамбура О. | | | | | | | |
| Т. контр | | | | | | Лист 1 | Листов 1 | |
| Н. контр | | | | |  | | | |
| Утв. | | | | | | | | |